



CONSORCI
DEL BESÒS

PLEC DE CONDICIONS TÈCNIQUES

Contractació
NO HARMONITZADA

Per a la contractació del subministrament i instal·lació d'una carpa a la pista de Hoquei sobre Patins en Línia al carrer Extremadura a Sant Adrià de Besòs.

CONTRACTACIÓ DEL SUMINISTRE I INSTAL·LACIÓ D'UNA CARPA A LA PISTA DE HOQUEI SOBRE PATINS EN LINIA AL CARRER EXTREMADURA A SANT ADRIÀ DE BESÒS

1. Generalitats

Les presents Bases, que formaran part del Contracte, tenen la finalitat de descriure els treballs a desenvolupar i enumerar les matèries que han de ser objecte d'estudi; definir les condicions, directrius i criteris tècnics generals que han de servir de base per a la realització dels treballs encarregats, i concretar la redacció i presentació dels diferents documents en la realització dels quals ha d'intervenir l'adjudicatari de l'encàrrec, perquè els treballs, un cop quedi garantida i assegurada la seva qualitat, coherència i homogeneïtat, puguin ser acceptats i rebuts pel Consorci del Besòs.

2. Justificació de la necessitat del contracte.

Atès que les condicions climàtiques d'humitat i pluja durant l'any a Barcelona no permeten entrenar amb regularitat l'esport de hoquei patins línia a l'aire lliure, es proposa el subministrament i instal·lació d'una carpa desmuntable pel cobriment d'aquest espai i permetre així l'entrenament sense dificultats climàtiques.

El present contracte contempla el subministrament i la instal·lació d'una carpa desmuntable a la pista esportiva de hoquei patins al carrer Extremadura s/n a Sant Adrià de Besòs.

3. Objecte del contracte

És objecte del present Plec la contractació promoguda pel Consorci Del Besòs, per a la instal·lació i el subministrament d'una carpa desmuntable de 25m d'ample per

44m de llarg i 4m d'alçada, formada per estructura d'alumini extrusionat mitjançant pòrtics corbats i lones d'alta resistència i durabilitat per a la formació de la coberta.

Per tal de tenir un document que validi per part del Consorci del Besòs la instal·lació d'aquesta nau, caldrà elaborar un avantprojecte de la instal·lació de la carpa a realitzar, per un tècnic competent, i caldrà que aquest realitzi la direcció de la instal·lació. El avantprojecte contindrà el nivell de detall necessari i la descripció dels diferents elements, per tal de que sigui un document d'instal·lació de la carpa, posterior a la seva adjudicació aquest avantprojecte haurà de ser visat a càrrec de la empresa adjudicatària.

4. Característiques tècniques

La carpa a subministrar haurà de respondre a les següents característiques tècniques:

Les seves dimensions seran: En una superfície total de 1100 m², un pòrtic de 25 metres i fons de 44 metres en mòduls de 5 metres amb alçada de pilar 4 metres i alçada de cumbrera de 8,2 metres.

La estructura està fabricada amb alumini extrusionat a alta pressió 6061/T6 amb uns perfils de mides:

- Pilars: 204x110x4mm
- Perfils de travessers: 106x75x3mm
- Ràfecs exteriors: 106x75x3mm
- Barres intermèdies del sostre: 60x61x3mm
- Inclou peces d'unió, ancoratges i ferramenta d'acer galvanitzat i acer zincat

La coberta estarà fabricada per una lona especial per aquest tipus d'estructura de color a definir de polièster recobert a dues cares de PVC, impermeable i catalogada segons la norma ignífuga M2.

La estructura porticada es calcularà segons la normativa UNE-EN 13782-2005 per tal de suportar una càrrega vertical de 0,2 kN/m² i una acció horitzontal de vent de 100 km/h segons dita normativa.

5. Obligacions del contractista

L'adjudicatari haurà de:

- Elaborar un avantprojecte d'instal·lació de la carpa que haurà de visat amb posterioritat a la seva adjudicació a càrrec de la empresa adjudicatària.
- Subministrar el material objecte del contracte.
- Transport del material al lloc de la instal·lació.
- Realitzar la instal·lació sota la seva direcció.
- Aportar certificats d'estabilitat, ignífugs i primera instal·lació.
- Garantir la instal·lació durant un any contra tot defecte de fabricació.
- Acreditar estar al corrent de les seves obligacions amb la Administració Tributària i amb la Seguretat Social.

6. Termini d'execució

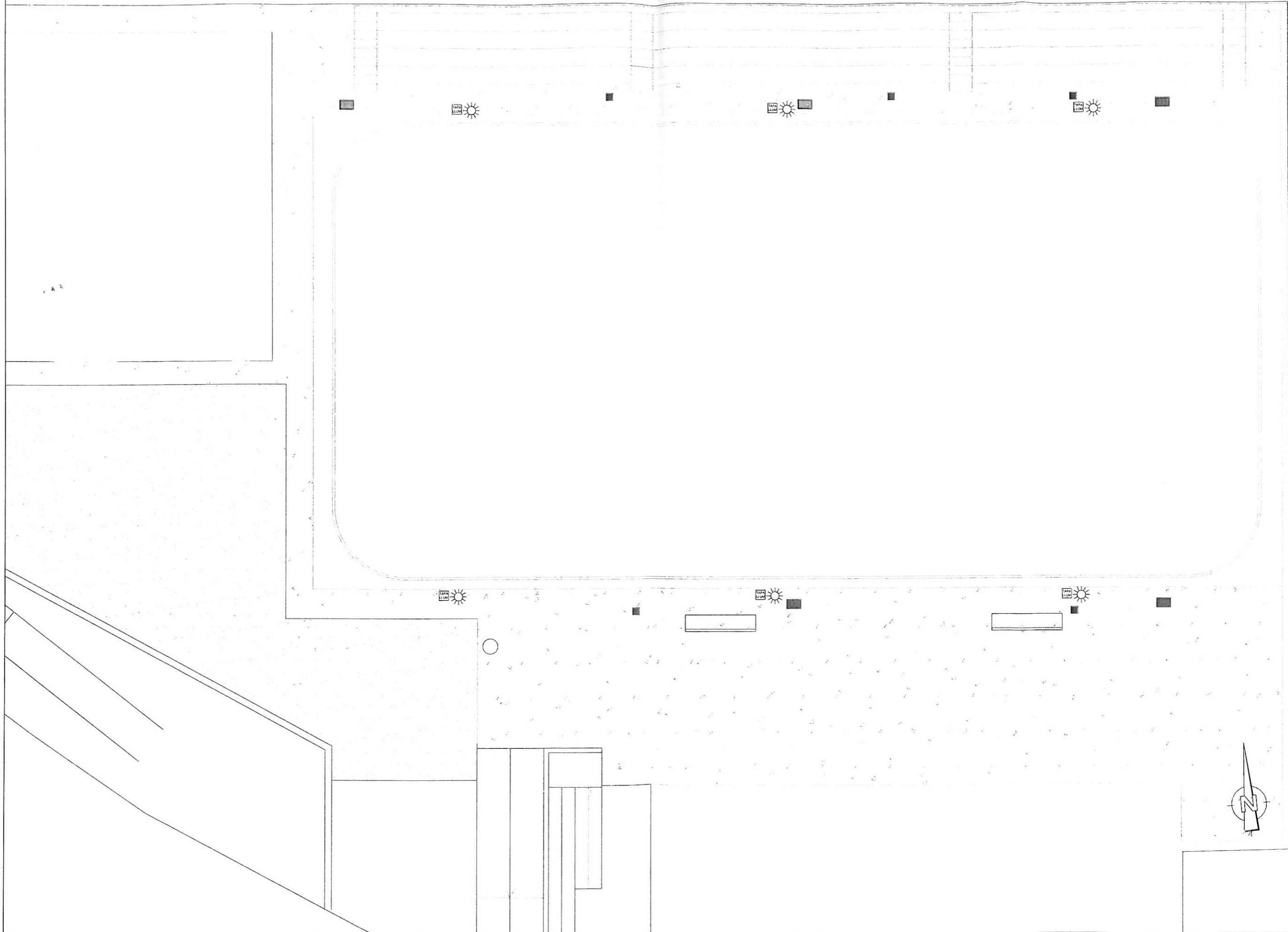
La obra d'instal·lació i subministrament de la carpa de la pista esportiva s'haurà d'executar en el període de dos mesos com a màxim. Aquest període es pot reduir a la baixa en l'oferta que l'empresa presenti.

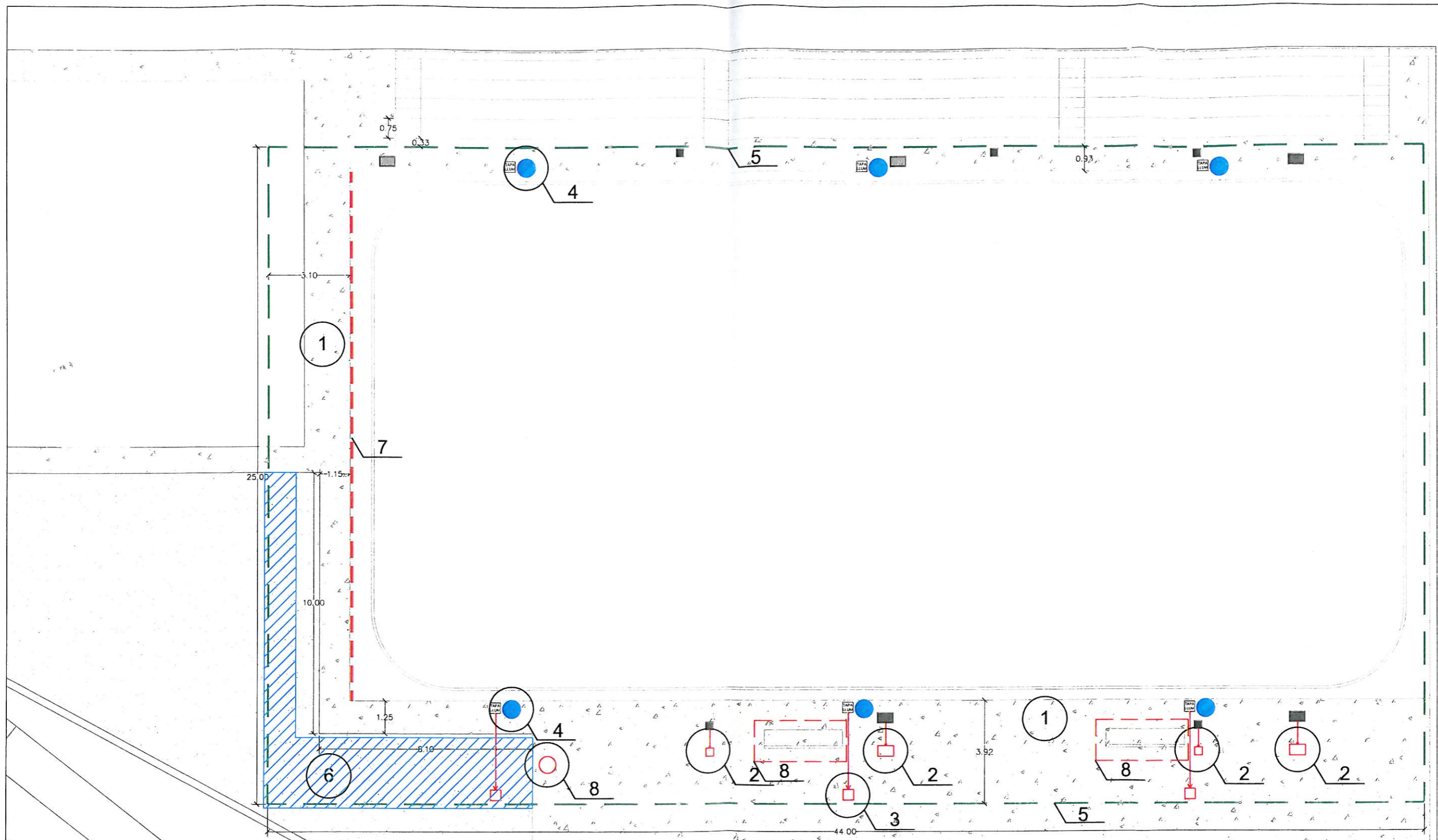
7. Oferta econòmica

El preu establert per aquest contracte calculat conforme a l' establert al mercat serà de 69.173,62 € més IVA.

Sant Adrià de Besòs, a 7 de juliol de 2011

Serveis Tècnics
Consorti del Besòs





ACTUACIONS:

1. Ampliació Pista esportiva (102 m2).
2. Desplaçament d'imbornals.
3. Desplaçament de les tapes de les lluminàries.
4. Enderroc de les columnes d'il·luminació.
5. Construcció de pavelló metàl·lic.
6. Reomplert amb solera de formigó armat de gruix 25mm (40m2).
7. Enderroc de 8 perfils metàl·lics tipus IPE empotrats al paviment
8. Retirada i posterior aprofitament del mobiliari urbà (paperera i bancs).



CONSORCI DEL BESÒS

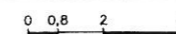
TITOL DEL PROJECTE BASIC

OBRA CIVIL PER L'ACONDICIONAMENT DE LA ZONA EXTERIOR DE LA PISTA ESPORTIVA DE HOQUEI PATINS LINIA PER A LA INSTAL·LACIÓ D'UNA CARPA DESMUNTABLE

ESCALES

1:200

ORIGINALS A3



GRÀFIQUES

DATA:

MARÇ 2011

NOM DEL PLÀNOL:

ESTAT ACTUAL
ACTUACIONS

PLÀNOL NÚM.

3

FULL 3 DE 3